

文書番号  
(工事番号)

## 施工体制台帳及び施工体系図

平成 年 月 日

(発注者あて) 殿

住所

受注者

氏名 (法人の場合は  
名称及び代表者の氏名)

現場代理人氏名

印

下記工事について別添施工体制台帳及び施工体系図を提出します。

文書番号 (契約番号)	
工事件名	
工事場所	

監理業務受託者	事務所名	担当者名	印
---------	------	------	---

注．この様式は、施工体制台帳及び施工体系図を提出する場合に使用する。  
また、変更時の提出にも使用する。

## 施工体制台帳

[ 会社名 ] \_\_\_\_\_

[ 事業所名 ] \_\_\_\_\_

建設業の許可	許可業種	許可番号			許可(更新)年月日			
	工事業	大臣 都知事	特定 一般	第 号	平成	年	月	日
工事業	大臣 都知事	特定 一般	第 号	平成	年	月	日	

工事件名 及び 工事内容										
発注者 及び 所在地	〒									
工期	自	平成	年	月	日	契約日	平成	年	月	日

契約 営業所	区分	名称	住所
	元請契約		
	下請契約		

健康保険等 の 加入状況	保険加入の 有無	健康保険		厚生年金保険		雇用保険	
		加入	未加入 適用除外	加入	未加入 適用除外	加入	未加入 適用除外
	事業所 整理記号等	区分	営業所の名称	健康保険	厚生年金保険	雇用保険	
		元請契約					
下請契約							

発注者の 監督員名	( 総括 ) ( 主任 ) ( 担当 )	権限及び 意見申出方法	工事請負契約書記載のとおり 書面による
--------------	----------------------------	----------------	------------------------

監督員名		権限及び 意見申出方法	
現場 代理人名		権限及び 意見申出方法	工事請負契約書記載のとおり 書面による
監理技術者名 主任技術者名	専任 非専任	資格内容	
専門 技術者名		専門 技術者名	
資格内容		資格内容	
担当工事 内 容		担当工事 内 容	

外国人建設就労者の 従事状況(有無)	有 無	外国人技能実習生の 従事状況(有無)	有 無
-----------------------	-----	-----------------------	-----

( 記入要領 )

- この様式は施工体制台帳作成建設業者(元請)が作成し、一次下請負業者を通じて報告される再下請負通知書を添付することにより、一次下請負業者別の施工体制台帳として利用する。
- 専門技術者欄は、土木・建築一式工事を施工する場合などで、その工事に含まれる専門工事を施工するために必要な主任技術者を記入する。(監理技術者が専門技術者の資格を有する場合は、専門技術者を兼ねることができる)
- 本様式に、以下のものを添付すること。
  - 元請の建設業許可を証する書面の写し
  - 元請が交通局と契約した工事請負契約書の写し
  - 元請の監理技術者及び専門技術者の資格を証明するものの写し
  - 資格を証明するものの写し
  - 自社の従業員であることを証明する書類等の写し(健康保険証、住民税特別徴収税額通知書等)
  - 一次下請の建設業許可を証する書面の写し
  - 一次下請と締結した請負契約に係る契約書の写し

〔下請負人に関する事項〕

会社名		代表者名	
住所及び電話番号	〒 (       -       -       )		
工事件名及び工事内容			
工期	自 平成    年    月    日 至 平成    年    月    日	契約日	平成    年    月    日

建設業の許可	必要な許可業種	許 可 番 号		許可(更新)年月日	
	工事業	大臣 都知事	特定 一般	第       号	平成    年    月    日
	工事業	大臣 都知事	特定 一般	第       号	平成    年    月    日

健康保険等の加入状況	保険加入の有無	健康保険		厚生年金保険		雇用保険	
		加入       未加入 適用除外	加入       未加入 適用除外	加入       未加入 適用除外	加入       未加入 適用除外		
	事業所 整理記号等	営業所の名称	健康保険	厚生年金保険	雇用保険		

現場代理人名	
権限及び意見申出方法	
主任技術者名	専 任 非専任
資格内容	

安全衛生責任者名	
安全衛生推進者名	
雇用管理責任者名	
専門技術者名	
資格内容	
担当工事内容	

外国人建設就労者の従事状況(有無)	有       無	外国人技能実習生の従事状況(有無)	有       無
-------------------	-----------	-------------------	-----------

〔主任技術者、専門技術者の記載要領〕

- 1 主任技術者の配置状況について(専任・非専任)のいずれかを明らかにすること。
- 2 専門技術者欄は、土木・建築一式工事を施工する場合などで、その工事に含まれる専門工事を施工するために必要な主任技術者を記入する。(監理技術者が専門技術者の資格を有する場合は、専門技術者を兼ねることができる)
- 3 主任技術者の資格内容は、下記の中から選んで記入すること。
  - 経験年数による場合
    - 1) 大学卒(指定学科)       3年以上の実務経験
    - 2) 高校卒(指定学科)       5年以上の実務経験
    - 3) その他                    10年以上の実務経験
  - 資格等による場合
    - 1) 建設業法「技術検定」
    - 2) 建築士法「建築士試験」
    - 3) 技術士法「技術士試験」
    - 4) 電気工事士法「電気工事士試験」
    - 5) 電気事業法「電気主任技術者国家試験等」
    - 6) 消防法「消防設備士試験」
    - 7) 職業能力開発促進法「技能検定」

## 再下請負通知書

直近上位の  
注文者名直近上位の  
現場代理人名

元請名称	
------	--

### 〔 自社に関する事項 〕

会社名		代表者名	
住所 及び 電話番号	〒 ( - - )		
工事件名 及び 工事内容			
工期	自 平成 年 月 日 至 平成 年 月 日	注文者との 契約日	平成 年 月 日

建設業の 許可	必要な許可業種	許 可 番 号		許 可 ( 更 新 ) 年 月 日	
	工事業	大 臣 特 定 都 知 事 一 般	第 号	平成 年 月 日	
工事業	大 臣 特 定 都 知 事 一 般	第 号	平成 年 月 日		

健康保険等 の 加入状況	保険加入の 有無	健康保険		厚生年金保険		雇用保険	
		加入 未加入 適用除外	加入 未加入 適用除外	加入 未加入 適用除外	加入 未加入 適用除外		
事業所 整理記号等		営業所の名称	健康保険	厚生年金保険	雇用保険		

監督員名		安全衛生責任者名	
権限及び 意見申出方法		安全衛生推進者名	
現場代理人名		雇用管理責任者名	
権限及び 意見申出方法		専門技術者名	
主任技術者名	専 任 非専任	資格内容	
資格内容		担当工事内容	

外国人建設就労者の 従事状況 ( 有無 )	有 無	外国人技能実習生の 従事状況 ( 有無 )	有 無
--------------------------	-----	--------------------------	-----

#### ( 記入要領 )

- 再下請契約がある場合に使用する。
- 再下請契約書等の上記記載の内容がある場合、その写しを添付することにより記載を省略できる。
- 本様式に、再下請負者と締結した請負契約に係る契約書の写しを添付すること。

〔再下請負関係〕

会社名		代表者名	
住所及び電話番号	〒 (        -        -        )		
工事件名及び工事内容			
工期	自 平成    年    月    日 至 平成    年    月    日	契約日	平成    年    月    日

建設業の許可	必要な許可業種	許 可 番 号		許 可 ( 更 新 ) 年 月 日	
	工事業	大 臣 特 定 都 知 事 一 般	第    号	平成    年    月    日	
	工事業	大 臣 特 定 都 知 事 一 般	第    号	平成    年    月    日	

健康保険等の加入状況	保険加入の有無	健康保険		厚生年金保険		雇用保険	
		加入    未加入 適用除外	加入    未加入 適用除外	加入    未加入 適用除外	加入    未加入 適用除外		
	事業所整理記号等	営業所の名称	健康保険	厚生年金保険	雇用保険		

現場代理人名		安全衛生責任者名	
権限及び意見申出方法		安全衛生推進者名	
主任技術者名	専 任 非専任	雇用管理責任者名	
資格内容		専門技術者名	
		資格内容	
		担当工事内容	

外国人建設就労者の従事状況(有無)	有    無	外国人技能実習生の従事状況(有無)	有    無
-------------------	--------	-------------------	--------

〔主任技術者、専門技術者の記載要領〕

- 主任技術者の配置状況について(専任・非専任)のいずれかを明らかにすること。
- 専門技術者欄は、土木・建築一式工事を施工する場合などで、その工事に含まれる専門工事を施工するために必要な主任技術者を記入する。(監理技術者が専門技術者の資格を有する場合は、専門技術者を兼ねることができる)
- 主任技術者の資格内容は、下記の中から選んで記入すること。
  - 経験年数による場合
    - 大学卒(指定学科)      3年以上の実務経験
    - 高校卒(指定学科)      5年以上の実務経験
    - その他                      10年以上の実務経験
  - 資格等による場合
    - 建設業法「技術検定」
    - 建築士法「建築士試験」
    - 技術士法「技術士試験」
    - 電気工事士法「電気工事士試験」
    - 電気事業法「電気主任技術者国家試験等」
    - 消防法「消防設備士試験」
    - 職業能力開発促進法「技能検定」

## 施工体制台帳等における健康保険等の加入状況欄の注意事項

健康保険等の加入状況欄の注意事項は以下のとおり。

- 1 「保険加入の有無」の各欄には、各保険の適用を受ける営業所について届出を行っている場合には「加入」、行っていない場合（適用を受ける営業所が複数あり、そのうち一部について行っていない場合を含む）は「未加入」、従業員規模等により各保険の適用が除外される場合は「適用除外」を で囲むこと。
- 2 「営業所の名称」の欄には、請負契約に係る営業所の名称を記載すること。
- 3 「健康保険」の欄には、事業所整理記号及び事業所番号（健康保険組合にあっては組合名）を記載すること。一括適用の承認に係る営業所の場合は、本店の整理記号及び事業所番号を記載すること。
- 4 「厚生年金保険」の欄には、事業所整理記号及び事業所番号を記載すること。一括適用の承認に係る営業所の場合は、本店の整理記号及び事業所番号を記載すること。
- 5 「雇用保険」の欄には、労働保険番号を記載すること。継続事業の一括の認可に係る営業所の場合は、本店の労働保険番号を記載すること。

(参考)

国土交通省 「社会保険の加入に関する下請指導ガイドライン」（平成24年7月）

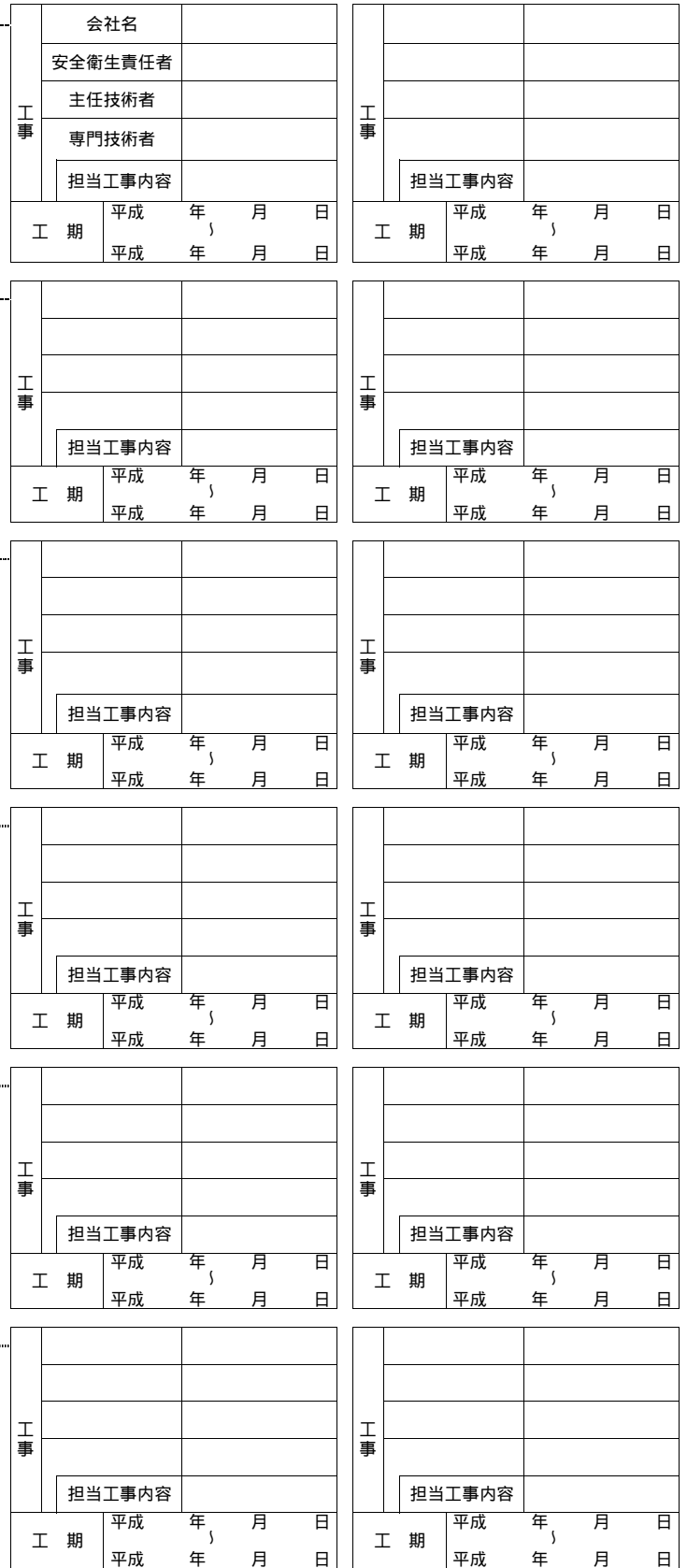
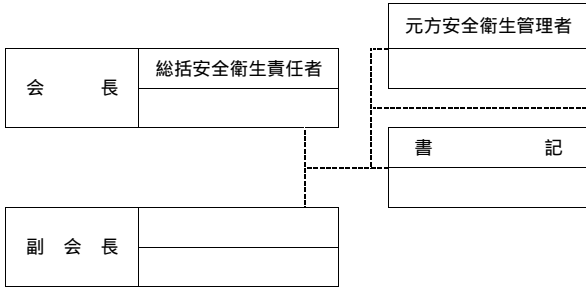
<http://www.mlit.go.jp/common/000216921.pdf>

# 施工体系図 兼 (安全衛生) 協議会組織図

発注者名	
工事件名	

工期	自 平成	年	月	日
	至 平成	年	月	日

元請名	
監督員名	
監理技術者名	
主任技術者名	
専門技術者名	
担当工事内容	



本様式は参考であり、下請業者数により変更して使用してください。協議会名称は「災害防止協議会」等、現場毎の名称とする。

報告書(主任技術者等の「直接的かつ恒常的雇用関係」)

調 査	年 月 日	
	場 所	
工 事 件 名		
請 負 者 名		
技 術 者 等 氏 名		

確 認 状 況	調 査 方 法
可	<ol style="list-style-type: none"> <li>1. 監理技術者資格者証</li> <li>2. 健康保険証</li> <li>3. 源泉徴収票</li> <li>4. 特別徴収税の納入告知書</li> <li>5. 給与支払明細書</li> <li>6. その他( )</li> </ol>
不可	