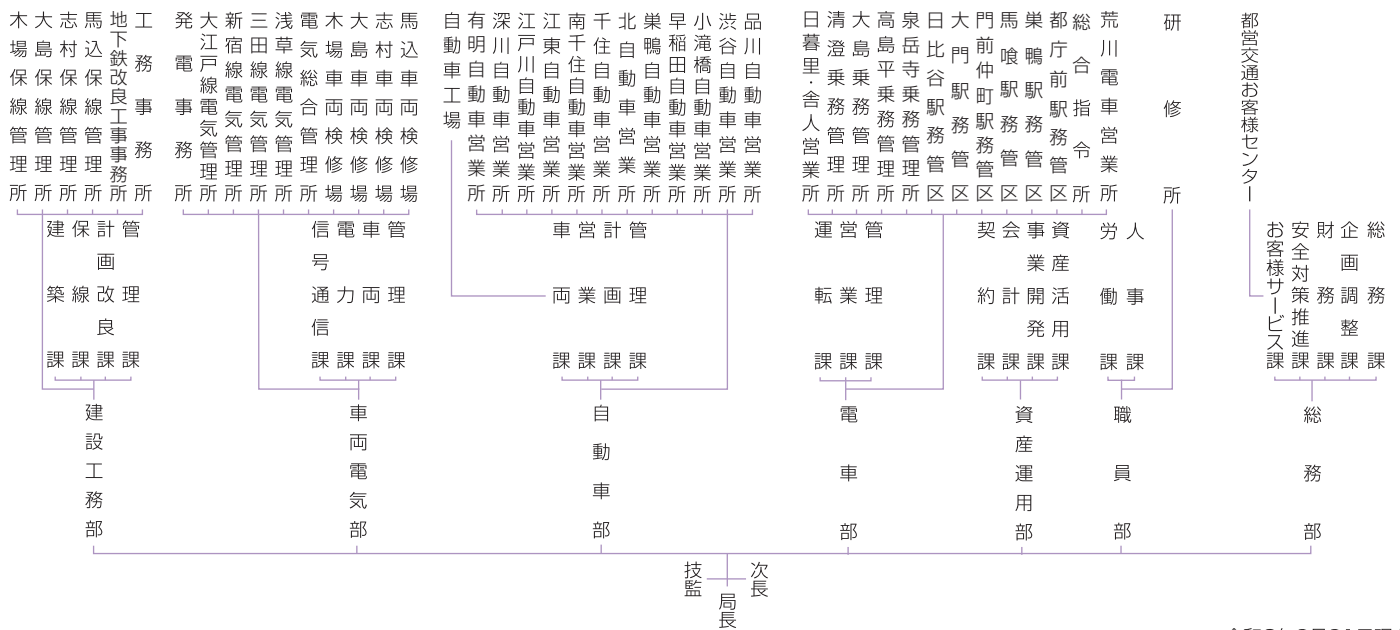


組織と職員数

令和6年4月1日現在

お客様



令和6年3月31日現在

職員数

事務	技術	運 転						地下鉄車掌		鉄道営業	交通技能		その他	合計						
		地下鉄	バ ス	都 電	新交通	懸 垂	年 間	一日平均	年 間	一日平均	年 間	一日平均								
1,330名	10名	716名	4名	1,916名	65名	87名	1名	18名	0名	0名	283名	1名	628名	20名	625名	8名	82名	6名	6,444名	123名

左列：常時勤務職員

右列：暫定再任用短時間勤務職員

東京の交通

東京都は、約1,405万人の人々が住み、また隣接する他県から都内へ通勤・通学する人々で、昼間人口が約1,632万人にもなる大都市です。(令和2年国勢調査より)

東京都区部では、一日約3,217万人の人々が公共交通機関を利用して移動しています。具体的には、都心と郊外を結ぶJRや私鉄、主に23区内を走る地下鉄(都営地下鉄・東京メトロ)、さらに、お客様の身近な足であるバス(都営バス・民営バス)などが人々の移動を支えています。

東京都交通局は、地方公営企業法に基づき、地下鉄、バス、都電、日暮里舎人ライナー等を経営しており、東京都区部における交通機関別占有率の約11.0%を占めています。

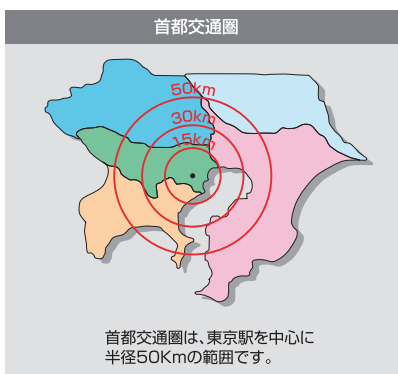
(2020(令和2)年版 都市・地域交通年報より)

首都交通圏・東京都区部 交通機関別シェア(平成30年度)

(単位：千人、%)

区 分	首都交通圏			東京都区部		
	年 間	一日平均	シェア	年 間	一日平均	シェア
J R	6,031,362	16,524	34.2	3,994,264	10,942	34.0
私 鉄	6,023,772	16,503	34.1	3,201,132	8,770	27.3
地 下 鉄	4,040,535	11,070	22.9	3,761,286	10,305	32.0
路 面 電 車	38,536	106	0.2	38,537	106	0.3
バ ス	984,601	2,698	5.6	396,650	1,087	3.4
ハイヤー・タクシー	530,706	1,454	3.0	350,363	960	3.0
合 計	17,649,512	48,355	100.0	11,742,232	32,170	100.0
上 都 営 計	1,312,721	3,596	7.4	1,296,630	3,552	11.0
記 録 的						
の 地 下 鉄	32,432	89	0.2	32,432	89	0.3
の 路 面 電 車	1,029,829	2,821	5.8	1,015,047	2,780	8.6
の 路 面 電 車	17,339	48	0.1	17,339	48	0.1
の バ ス	233,121	639	1.3	231,812	635	2.0

参考：(一財)運輸総合研究所「2020(令和2)年版 都市・地域交通年報」
(注)一日平均は年間数値を365日で除した値である。



首都交通圏は、東京駅を中心に半径50kmの範囲です。