

# 見る WATCH

写真撮影自由の、参加型アート体験

## 東京トリックアート迷宮館



▲上の写真のように、床に横になって撮った写真を、くると半時計回りにして見ると、あら不思議。まるで崖から落ちて、サメに襲われてしまうように見えます。

📍 台場二丁目 系統 海01 波01出入

- 開館時間:11:00~21:00(最終入館20:30)
- 不定休(デックス東京ビーチ休館の際は休み)
- 入館料:大人(高校生以上)900円、小人(4歳~中学生)600円、3歳以下無料
- 住所:港区台場1-6-1 デックス東京ビーチ アイランドモール4F ☎03-3599-5191 <http://www.trickart.info>

「トリックアート」の楽しみ方はいろいろ。「写真を撮って遊ぶ」「見る角度を変えて楽しむ」「錯覚を体験する」など、体と頭を使っておもしろさを体験できます。



日本の、すごすぎる技術力!

## IHIものづくり館 アイミュージズ

明治時代以降、近代日本の発展に欠かせなかったのが工業の技術力です。さまざまな産業技術を持つIHIの仕事を通じて、ものづくりの大切さが見えてきます。

**来館者プレゼント**  
クレーン、タンカー、ジェットエンジンなどのしくみについて、イラストと分かりやすい文章で説明した冊子「技術の世界」を、来館されたお子様にプレゼントいたします。インフォメーション・スタッフまでお申し付けください。

館内では、東京駅の建設、世界最大のタンカー、世界最長の吊橋「明石海峡大橋」、イブシロンロケットの開発など、陸、海、空にわたるIHI(旧石川島播磨重工業)の仕事が、時代にそって模型や資料などによって展示説明されています。

📍 IHI前 系統 豊洲01 都05出入 業10 鏡13 東15 東16 門19

- 開館時間:9:30~17:30 土日休館、夏季休館日(7/26~8/3、8/14~17)、年末年始休、GW休
- 無料 ●住所:江東区豊洲3-1-1 豊洲IHIビル1F ☎03-6204-7032 <http://www.ihi.co.jp/i-muse/>



# 食べる EAT

大正4年にできた小倉アイスが◎!

## みつばち

大人には懐かしく、子供たちにもその素朴な味わいが人気の小倉アイスをはじめ、甘味好きの間では超有名な、湯島の甘味屋さんです。



▲ダブル260円。ストロベリー、ラムネ、バナナ、メロンなど、組み合わせ自由。(持ち帰り用)

◀ハニートリプル(元祖小倉アイス、小倉SP、黒糖アイス)470円(持ち帰り用)

## 上野広小路

系統 学01 都02 上26 上60 上69

- 営業時間:売店10:00~21:00、喫茶10:30~20:00
- 年中無休 ●住所:文京区湯島3-38-10 ☎03-3831-3083 <http://www.mitsubachi-co.com>



▲店内では、クリームあんず白玉あんみつ780円なども。



子供と一緒に、カフェランチ!

## Cielo y Rio シエロイリオ

おしゃれなカフェでランチなんて、子供がいると無理と思いませんか?いまや、そんな時代は昔のことのようです。さあ、家族みんなでカフェにおでかけです。



▲隅田川の流が見える3階の席からは、東京スカイツリーを望むことができます。



▲ハンバーグ、エビフライ、チキンライス、プリンなど、子供たちの大好物がのった、キッズプレート850円(オレンジジュース、おもちゃ付き)。

▶(上)クランベリージュース500円。(下)エンゼルフードケーキ バニラキャラメル550円

📍 蔵前駅前 系統 都02 東42甲

- 営業時間:月~金ランチ11:30~15:00(L.O.)、ディナー17:30~22:00(L.O.)/土日祝ランチ11:00~15:00(L.O.)、ディナー17:30~22:00(L.O.)、カフェ22:30(L.O.)
- 無休 ●住所:台東区蔵前2-15-5 MIRRORビル1F・3F ☎03-5820-8121 <http://www.cieloryrio.com>



# 楽しい夏の一日をすごそう!

## 遊ぶ PLAY



▲ダイヤと花の大観覧車で、東京を空から眺めてみよう。



▲木々の緑も美しく、潮の香りも流れる海辺の公園です。

空と海の青さを  
体いっぱい感じて!

### 葛西臨海公園

広々とした園内には、芝生広場ゾーン、夕風の広場ゾーンの他に、水族園、鳥類園、人工渚が隣接し、一日ゆったりと楽しめる場所がたくさんあります。



▶25分で園内一周  
パークトレイン

#### 葛西臨海公園駅前

路線 葛西20 葛西21 西葛26 臨海28甲

●入園無料 ●所在地:江戸川区臨海町6丁目  
☎03-5696-1331 (葛西臨海公園サービスセンター)  
<http://www.tokyo-park.or.jp/park/format/index026.html>  
【パークトレイン】●料金(1回):大人(中学生以上70歳未満)300円、3歳以上および70歳以上150円 ●水曜運休【ダイヤと花の大観覧車】●料金:一般(3歳以上)700円 詳しくはHPをご覧ください。 <http://www.senyo.co.jp>



## 学ぶ STUDY

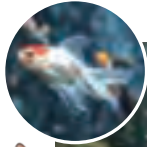
生きものの不思議がいっぱい

### 足立区生物園

昆虫、魚類、爬虫類、両生類、哺乳類など、約300種を飼育する足立区生物園。「海の生きものタッチプール」など、夏休みの体験型イベントも各種あります。



▲カードゲームでも人気  
キラファンコギリクワガタ



▲出会いの広場にある金魚の大水槽には、いろいろな品種の1000匹もの美しい金魚が、涼しげに泳いでいます。



▲オオゴマダラ、クロアゲハなど、何種ものチョウが舞い飛ぶ大温室。15時30分から、その日羽化したチョウを放すイベントも行います。

#### 保木間一丁目 北47

●開館時間:2月~10月9:30~17:00/11月~1月9:30~16:30(入園は閉園の30分前まで)  
●月休園(月曜日が祝日の場合は翌日休園)、年末年始休(12/29~1/1)  
●入園料:大人(高校生以上)300円、子供(小・中学生)150円 ●住所:足立区保木間2-17-1 ☎03-3884-5577  
<http://www.seibutuen.jp>



何度行っても楽しい、可愛い遊園地

### あらかわ遊園

子供たちが大好きな乗り物や動物、水遊び場などが、ぎゅっと詰まったあらかわ遊園。色とりどりで楽しい園内は、まさにワンダーランドです。

▼どうぶつ広場では、ヤギ、ヒツジ、ウサギ、モルモットなどと、ふれあうことができます。



▲水深25cm~80cmの、子どもプール

#### 小台/西尾久三丁目 東43

●開園時間:9:00~17:00(夏休み期間の日曜は雨天を除き18:00まで) ●火休園(ただし、火曜日が祝日の場合は翌日休園)、年末年始(12/29~1/1)※春・夏・冬休み期間は無休  
●入園料:土日祝春・夏・冬休み大人200円、小中学生100円、65歳以上100円/平日大人200円、小中学生無料、65歳以上100円 ※のりものには別途、のりもの券が必要です。  
●所在地:荒川区西尾久6-35-11 ☎03-3893-6003  
<http://www.city.arakawa.tokyo.jp/yuuen/>  
【子どもプール】●開場日:7月~8月の学校の夏休み期間(気象状況などにより休場あり)●利用時間:10:00~16:00(入場は15:00まで)●料金(1日):大人(高校生以上)350円、中学生以下150円



▲草競馬の音楽にのせて、1分30秒間回転します。



大切な水のことを、もっと知りましょう

### 東京都水道歴史館

世界でも有数のレベルといわれる東京の水道。江戸時代に実際使われていた木樋(現在の水道管)など、貴重な資料が展示されています。



▲水とともに暮らす、江戸時代の長屋を再現。

▶日本最大級の水道管も展示。  
▶東京都水道局のキャラクター、水滴くん

#### ▲自記録水圧計スタンド

#### 順天堂病院前 東43 茶51

●開館時間:9:30~17:00(入館は16:30まで)  
●第4月休館(ただし、月曜日が祝日の場合は翌日休館)、年末年始休、(12/28~1/4) ●無料  
●住所:文京区本郷2-7-1 ☎03-5802-9040  
<http://www.suidorekishi.jp>

夏休みイベント  
『クイズにチャレンジ!』  
クイズに挑戦しながら、館内を見学しましょう。参加者に「水滴くん製氷皿」をプレゼント。(なくなり次第終了)  
●期間:7月19日(土)~8月31日(日)  
●参加無料