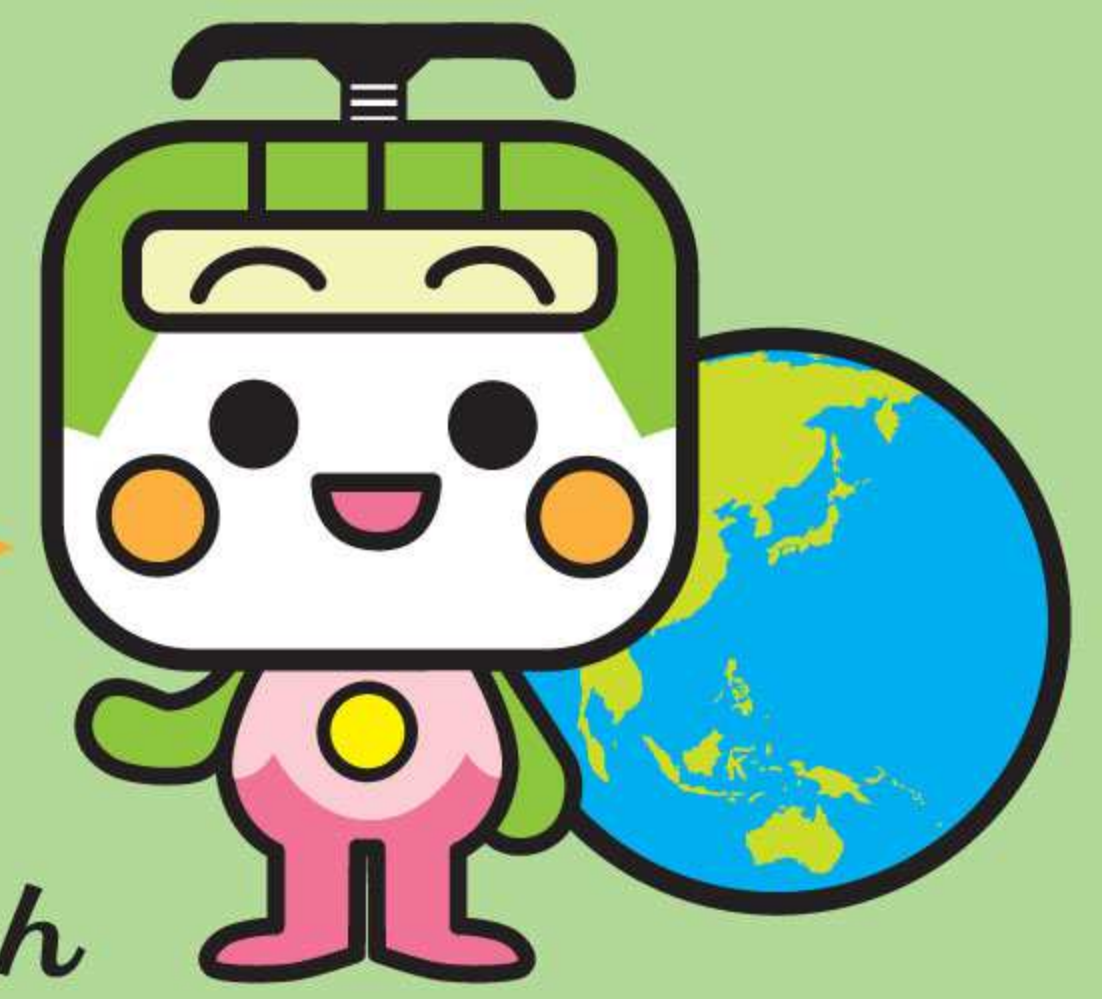


都電荒川線の愛称について 皆様のご意見をお聞かせください！



都電荒川線マスコットキャラクター とあらん

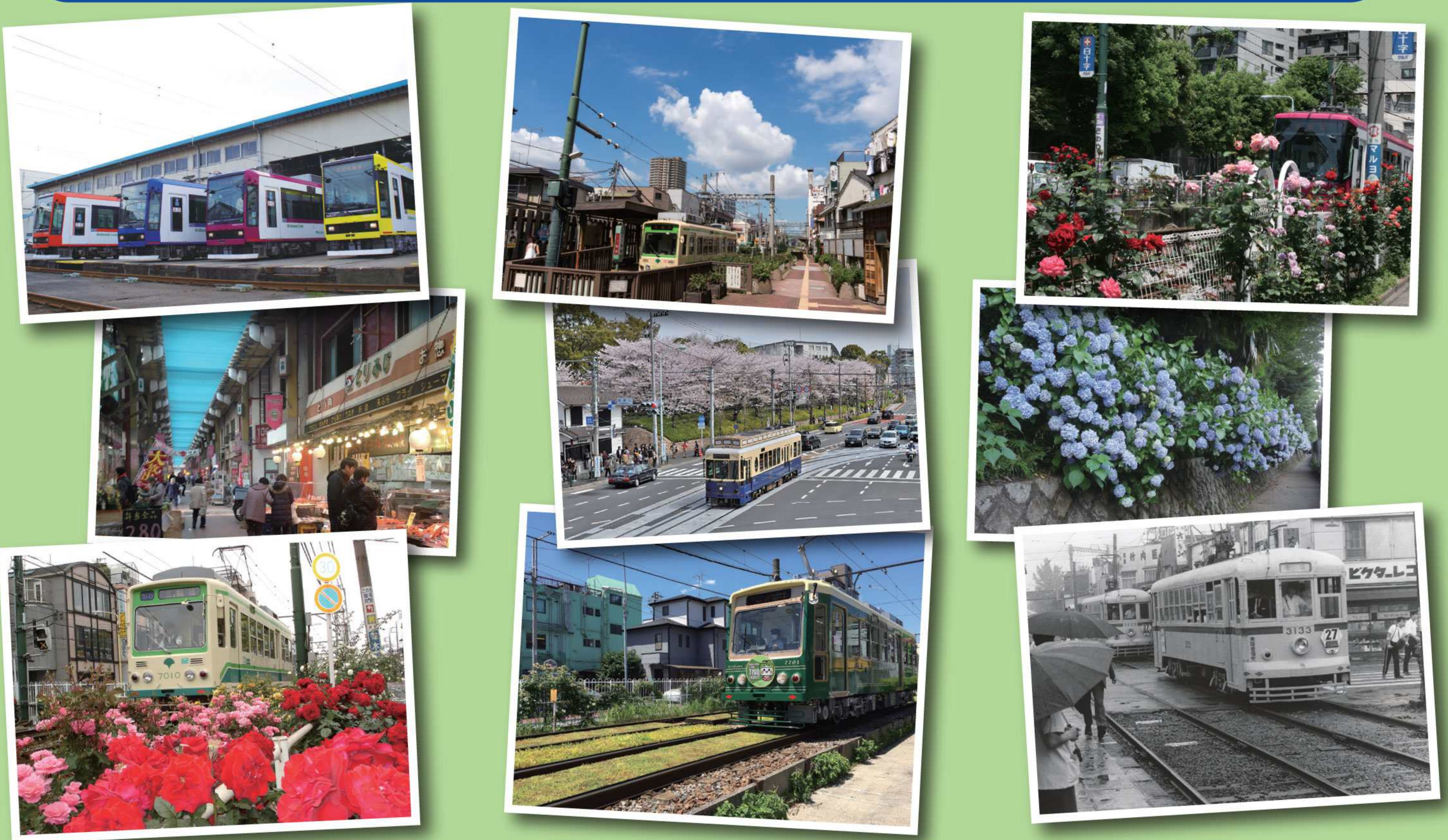
都電荒川線は、東京に残る唯一の都電であり、地域の身近な足として親しまれています。また、沿線には、バラや桜など花の見どころや歴史・文化に触れられる名所旧跡、生活感あふれる昔ながらの商店街など多様で魅力あるスポットがあります。

東京都交通局では、こうした都電荒川線の魅力を国内外に積極的にアピールするため、外国人を含む観光客の方にも親しみやすい愛称を付けることにしました。今後、この愛称をお客様へのご案内や広報等で広く使用し、更なる利用者の誘致を図るとともに、沿線地域の活性化に貢献してまいります。

海外ではヨーロッパを中心に路面電車(トラム)が環境にやさしい公共交通機関として再び注目され市民の足として親しまれていることから、東京の路面電車である都電の愛称は、「東京〇〇トラム (Tokyo __ Tram)」とし、「〇〇(__)」の部分には次のとおり都電や沿線をイメージできるような言葉を入れることを検討しています。

広くお客様に親しまれる愛称とするため、皆様のご意見をお聞かせ願います。

愛称案	「東京〇〇トラム (Tokyo __ Tram)」	
〇〇(__)に入る 言葉の候補	ローズ (Rose) フラワー (Flower) クラシック (Classic) ノスタルジック (Nostalgic)	さくら (Sakura) ブルーム (Bloom) レトロ (Retro) レガシー (Legacy)



※愛称に関するご意見は、裏面「応募要領」によりご応募ください。

応募要領

応募資格▶

どなたでもご応募できますが、1人1回のみとします。※同一人物による複数回のご応募は無効とします。

応募締切▶

平成29年4月7日（郵送の場合、4月7日消印有効）

応募方法▶

次のア～ウのいずれかの方法を選び、応募ハガキ又は応募フォームに必要事項（※注）を記入（入力）しご応募ください。

ア このチラシのハガキ部分を切り取り、応募箱に投函

<応募箱の設置場所>

荒川電車営業所、「大塚駅前」停留場の定期券発売所、「王子駅前」停留場（臨時改札開設時のみ）、都営地下鉄各駅の駅長事務室（押上、目黒、白金台、白金高輪、新宿線新宿除く）及び日暮里・舎人ライナー日暮里駅・西日暮里駅の駅長事務室

イ このチラシのハガキ部分を切り取り、52円切手を貼付のうえ郵便ポストに投函（郵送料は応募者のご負担になります。切手のないもの等は受付致しかねます。）

ウ 東京都交通局ホームページ特設Webサイトの応募フォームから送信

【※注】必要事項：ご住所（必須）、お名前（必須）、年齢、性別、電話番号、ご職業、愛称案「東京〇〇トラム」の〇〇に入れたら良いと思う言葉（①～⑧の中から2つ選んで記入）、その他ご意見

愛称の発表▶

平成29年4月下旬（予定）

応募者プレゼント▶

ご応募いただいた方（愛称決定記念グッズは、採用された愛称を選んだ方）の中から抽選で下記のとおり景品をプレゼントします。また、当選の発表は、商品の発送をもって代えさせていただきます。

- ◆愛称決定記念グッズ 1名
- ◆都電荒川線シートモケットクッション 100名
- ◆都電1日乗車券 300名

お問い合わせ先▶

都営交通お客様センター

電話03-3816-5700（9時～20時／年中無休）

※ご応募いただいた個人情報については、都電荒川線愛称の選定以外に使用しないものとし、その保護に万全を期してまいります。

キリトリ線

POST CARD

お手数ですが
52円切手を
お貼りください

1 6 3 - 8 0 0 1

東京都新宿区西新宿2-8-1
東京都交通局 電車部営業課
「都電荒川線 愛称」係

愛称案 「東京〇〇トラム」

上記の〇〇に入る言葉を2つまでお選びください

記入枠

- ① ローズ
- ② さくら
- ③ フラワー
- ④ ブルーム
- ⑤ クラシック
- ⑥ レトロ
- ⑦ ノスタルジック
- ⑧ レガシー

--	--

ご意見欄

お名前（フリガナ）※必須

年齢

性別

ご住所（〒 - ）※必須

電話番号

職業