

## ご意見募集の結果概要

### 1 応募期間

平成29年3月17日（金）から4月7日（金）まで

### 2 応募方法

- (1) 交通局特設Web サイト
- (2) 応募箱への投函
- (3) 郵送での応募

### 3 応募者数

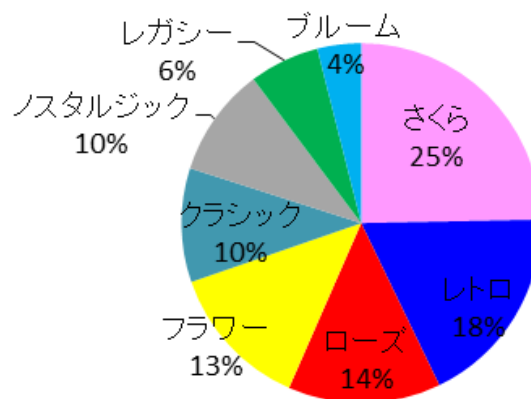
2, 218人（無効を除く。Web サイト73%・応募箱17%・郵送10%）

### 4 総支持数

3, 459件（1人につき2つまで選択可）

### 5 愛称案別支持数

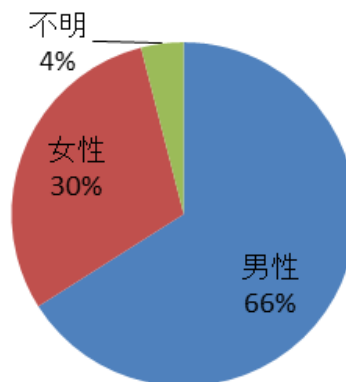
さくら	854件
レトロ	628件
ローズ	475件
フラワー	454件
クラシック	354件
ノスタルジック	340件
レガシー	218件
ブルーム	136件



## 6 応募者属性

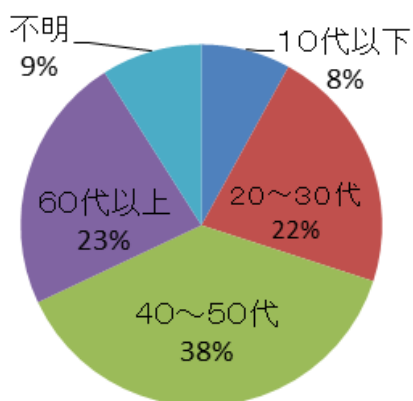
### (1) 性別

男性	66%
女性	30%
不明	4%



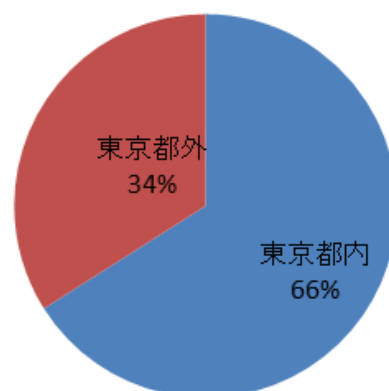
### (2) 年齢

10代以下	8%
20～30代	22%
40～50代	38%
60代以上	23%
不明	9%



### (3) 居住地

東京都内	66%
東京都外	34%



## 7 主なご意見

(各候補への意見)

### ◆ さくら

- ・ 飛鳥山をはじめ沿線に名所が多く、イメージに合っている。
- ・ 季節感が限定されてしまう。
- ・ 日本と東京を象徴する花で、外国人にも親しまれている。
- ・ 日本語・ひらがなで、日本らしさを感じられ、語感も良い。

### ◆ レトロ

- ・ 都電の長い歴史や懐かしさが表現され、イメージに合っている。

- ・後ろ向きな印象を受け、新型車両などのイメージに合わない。
- ・東京レトロは、東京メトロと混同し、紛らわしい。

◆ローズ

- ・沿線のバラが綺麗であり、都電といえばバラの印象がある。
- ・地域の方が大切に育てており、アピールして応援したい。

◆フラワー

- ・沿線に四季折々多様な花が咲いている。
- ・さくら・ローズと違い、地域や季節が限定されない。

◆クラシック

- ・歴史・伝統・格式・品格を表現している。
- ・懐かしさを感じる。

◆ノスタルジック

- ・都電の長い歴史と懐かしさ（郷愁）を表現している。
- ・後ろ向きな印象を受ける。未来に相応しくない。

◆レガシー

- ・都電は将来に残すべき遺産である。
- ・後ろ向きな印象を受ける。未来に相応しくない。

◆ブルーム

- ・沿線に多様な花が咲き誇るイメージを表現している。

(候補以外の提案)

TODEN、東京トラム、東京下町トラム、東京荒川トラム ほか多数

(その他の意見)

愛称も使用しつつ「都電荒川線」の名称も使用してほしい。など