

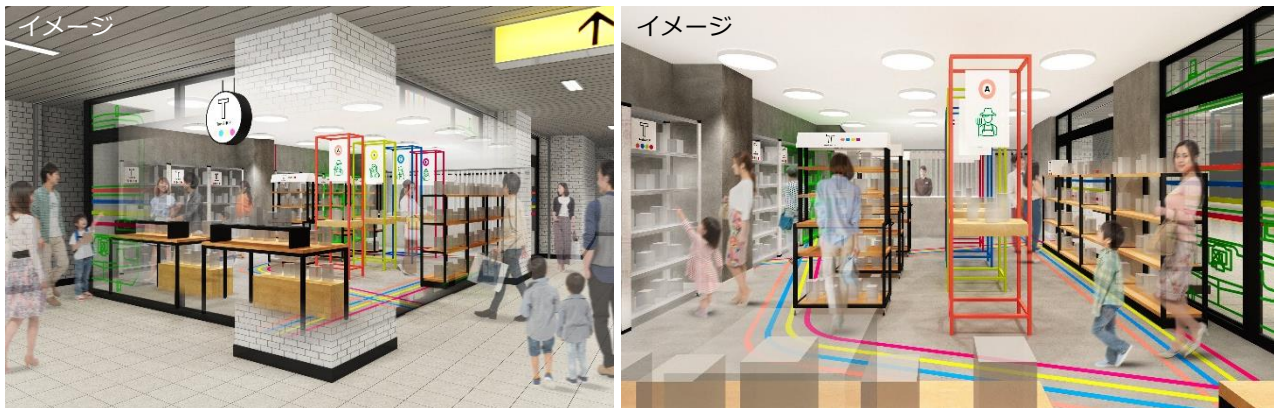
令和5年3月23日  
東京都交通局

## 都営交通初！ 沿線地域の活性化を目指す駅ナカ店舗 「都営交通のオリジナルショップ」の運営事業者を決定しました！

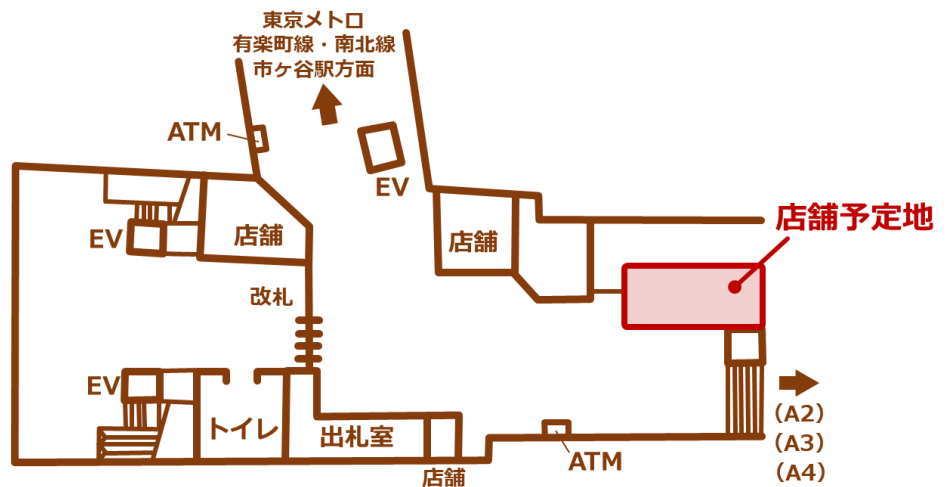
東京都交通局では、都営交通の魅力向上や旅客需要の創出、沿線地域の活性化を図ることを目的とした「都営交通のオリジナルショップ」を運営する事業者について、昨年12月から公募していましたが、このたび運営事業者を決定しましたので、お知らせします。

「都営交通のオリジナルショップ」は、新宿線市ヶ谷駅の定期券発売所跡地を活用して開設し、沿線企業等の商品やコラボレーショングッズを販売する、交通局として初の取組となります。

『毎日がちょっと楽しくなる。』ささやかな変化をたくさんの人にもたらすことを目標とし、沿線の『いいもの』を集めた都営交通ならではのショップを目指して、今後、店舗の設置に向けた工事や商品の企画・開発など、開設準備を進めていきます。



- 1 運営事業者  
株式会社TAMARIBA
- 2 店舗予定地  
都営地下鉄新宿線市ヶ谷駅  
定期券発売所跡地  
(新宿方面改札外)
- 3 店舗開設時期  
令和6年3月(予定)



お問合せ先 都営交通お客様センター 03-3816-5700 (9:00~20:00 年中無休)