

小学生 公共交通マナー等 絵画コンクール

全応募作品紹介

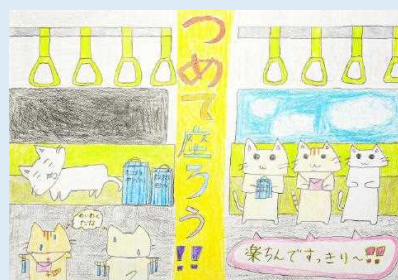
テーマ①「みんなが楽しく、気持ちよく利用できる公共交通マナー」



ひとり席



席をゆずろう



つめて座ろう!!



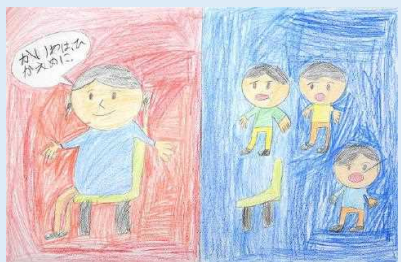
助け愛の心を大切に



バスのなかは、しずかに



せきをひつようとしている人にゆずろう!



かわいさは、ひかえめに



点字ブロックはいのちのちづな



助け合いその行動で笑顔広がる



たつてのときはつりかわりですりにつかまろう



線路上に物を落とさないようにしましょう



席をゆずろう。



大変危険です。駆け込み乗車はおやめください。



電車の中では、マスクをしよう!!



必要な人に席をゆずりましょう



あるきスマホはNG



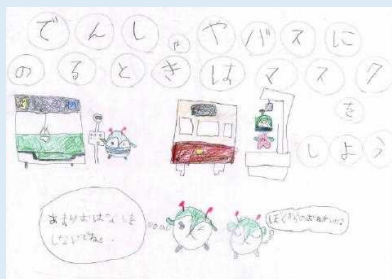
駆け込み乗車は(歯)危険



車内ではしずかに!



バスではゴミをすてない



みんなでコロナをのりこえよう



車内ではマスクをつけてしずかにしよう



駅でのまけん行動



ロチャック マスクをつけて ディスタンス



何がみえている?



順番を守って乗車しよう



歩きスマホ迷惑



とび出し危険



横断歩道は手を挙げよう!



手を上げて ルールを守ろう 横断歩道



なかよくげんきにこうつうマナー



しががをしていぬなどにせきをゆずろう



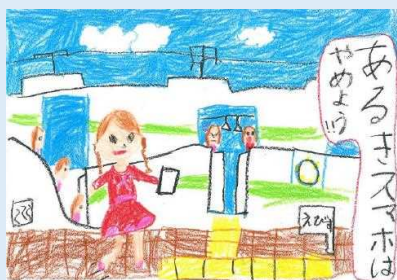
どうぞ ありがとうございます



どうぞ ありがとうございます



やめよう!! 歩きスマホ



あるきスマホはやめよう



みんながゆずりあおう



歩く場所、歩きスマホ、考えて!



優しさは大切



駅をいつもきれいに



電車の中で見た風景



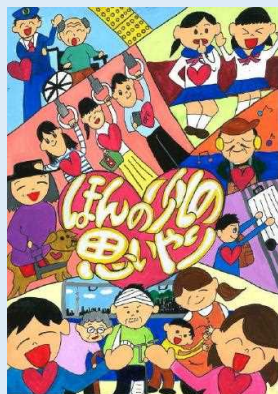
ゆずりあいのでつながるハート



「May I help you?」 あったらいいね!こんなやりとり



席を必要としている人に席をゆずろう



ほんの少しの思いやり



みんなが気持ちよくなるでんしゃ



気づいてる?その音を周りのみんなもきいてるよ



いつでもどこでもじゅんばんをまもろう



あるきスマホ・タブレットとてもいのちがけ!!



みんなで安全エレベーターを正しく乗ろう!



ホームドアがあっても黄色い線のうちがわにおさがりください



マスクでも大きなこえではなさない



せきをゆずろう



優先席付近ではおしずかに!!



あなたもめいわく、かけてませんか



えきのマナーはみんなで守ろう!



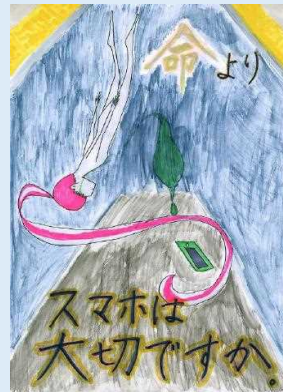
マスクしてのろう



手をあげてわらう



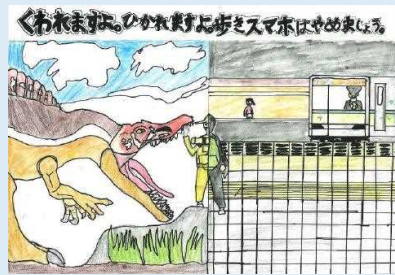
ながら歩きは とてもキケン



命よりスマホは大切ですか。



おとしりにやさしさとせきを



あぶないので、歩きスマホはやめましよう



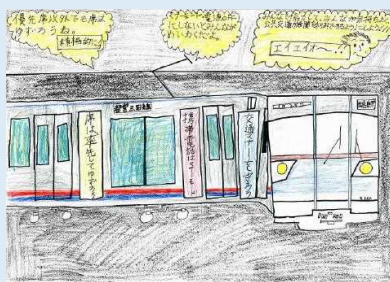
暗い所でも安全に。



バスに乗る前ポイ捨て禁止!!



席をゆずってください。



交通マナーを守ろう



おとしりにせきをゆずろう。ふしんな人がいたらたすけをばよう



停留場はきれいにしよう。



やめよう!!歩きスマホ



にもつの場所はどこですか。



ならんでバスをまちましよう



考えよう バスのマナーを もう一度!!



会話はひかめにしよう。



マークをつけて



バスをまつ時はしずかにしましょう!



みんなでまろう! バスのマナー



じゅんぱんを守ろう



バスのマナーまもろうね。2022年とら



しずかにのろう



(タイトルなし)



バスのなかでしずかにしてね



(タイトルなし)



席をゆずろう!



ゴミはある?



車内ではマスクをしつつおしずかに



「とぼザル のぼらザル シャベラザル」



電車やバスは家じゃない



「電車の中では通話をしない」



バスのなかではおしずかに



ゆずりあいであいがおっぱい



あぶない! あるきスマホ



「バスや電車の中ではふざげちゃいけないよ!」



かけこみ乗車やめよう



「歩きスマホをやめよう」



みんなで楽しくのれるバス



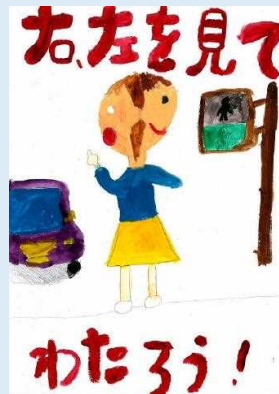
バスの中ではしずかに



駅はきれいに使おう。



歩きスマホはやめよう



右、左よく見てわたってね!



きちんとならんでみんなえがお



車内での会話はひかえめにしよう



電車でやたらダメなマナー



おもいやりを、こうどうに



気づいてね 音のマナー



やめてほしいな



マスクでも やさしいえがお ったわるよ



おもいやりあふれる車内を作ろう!



マスクを忘れずに



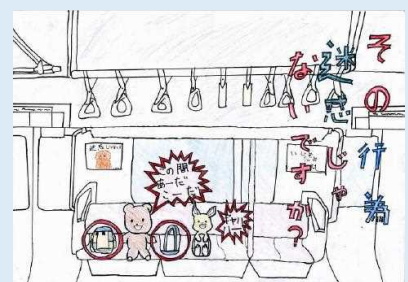
マスクをして うつらない うつさない



電車に気持ちよくなるのりたないな



みんなでつくろう温かい車内



その行為迷惑じゃないですか? ?



バス停に並ぶときは



荷物を置く場所に気を付けよう



マスクをちやくしよう





私達知ってる？



荷物はあみだなに！



かけこみじょうしゃをやめよう



車内マナーを考えよう